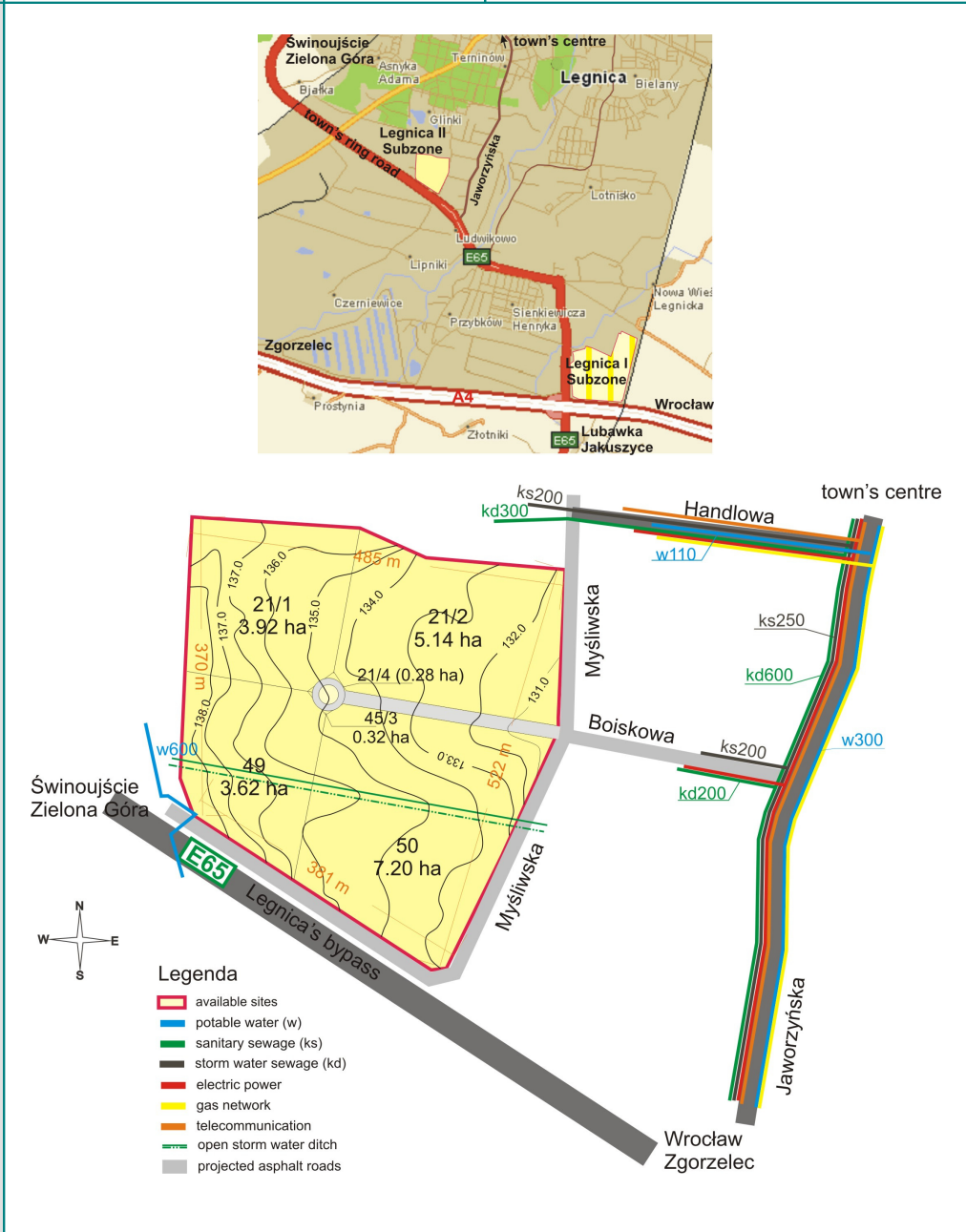




## LISTA DANYCH DOTYCZĄCYCH TERENU LEGNICA II SITE CHECK LIST LEGNICA SPECIAL ECONOMIC ZONE

<b>Położenie</b> <b>Location</b>	<b>Nazwa lokalizacji</b> <b>Site name</b>	<b>Legnica II Subzone</b> geodetic districts Ludwikowo and Legnicki Dwór
	<b>Miasto / Gmina</b> <b>Town / Commune</b>	Legnica
	<b>Powiat</b> <b>Administrative district</b>	Legnica County (Poviat)
	<b>Województwo</b> <b>Voivodship</b>	Lower Silesia Province

**Informacje dotyczące nieruchomości**  
**Property information**



	Powierzchnia działki [ha] <b>Site area [ha]</b>	<b>20.4819 ha</b> including plots: No. 45/3 – 0,3211 (Ludwikowo) No. 49 – 3,6218 (Ludwikowo) No. 50 – 7,2027 (Ludwikowo) No. 21/1 – 3,9186 (Legnicki Dwór) No. 21/2 – 5,1362 (Legnicki Dwór) No. 21/4 – 0,2815 (Legnicki Dwór)
	Możliwości powiększenia terenu (krótki opis) <b>Possibility for expansion (short description)</b>	N
	Właściciel / właściciele <b>Owner / owners</b>	Town of Legnica
	Aktualny plan zagospodarowania przestrzennego (T/N) <b>Valid spatial development plan (Y/N)</b>	Y Resolution of the Legnica Town Council No. XLIII/454/06 as of 27.02.2006.
	Przeznaczenie w miejscowym planie zagospodarowania przestrzennego <b>Zoning</b>	Production and storage, commercial, building, municipal and other services
Charakterystyka działki <b>Land specification</b>	Klasyfikacja gruntów wraz z powierzchnią [ha] <b>Soil class with area [ha]</b>	Bp – 20.4819 ha
	Różnica poziomów terenu [m] <b>Differences in land level [m]</b>	8 m
	Obecne użytkowanie <b>Present usage</b>	Not in use
	Zanieczyszczenia wód powierzchniowych i gruntowych (T/N) <b>Soil and underground water pollution (Y/N)</b>	N
	Odpady znajdujące się na terenie (T/N) <b>Waste materials on site (Y/N)</b>	N
	Poziom wód podziemnych [m] <b>Underground water level [m]</b>	5 m
	Ryzyko wystąpienia zalań lub obsunięć terenu (T/N) <b>Risk of flooding or land slide (Y/N)</b>	N
	Przeszkody podziemne (T/N) <b>Underground obstacles (Y/N)</b>	N
	Przeszkody występujące na powierzchni terenu (T/N) <b>Ground and overhead obstacles (Y/N)</b>	Y open sewage ditch on plots 49 and 50
Istniejące ograniczenia ekologiczne (T/N) <b>Ecological restrictions (Y/N)</b>	N	

	Budynki i zabudowania na terenie (T/N) <b>Buildings / other constructions on site (Y/N)</b>	N
Ograniczenia budowlane <b>Building restrictions</b>	Procent dopuszczalnej zabudowy <b>Building coverage [%]</b>	75%
	Ograniczenia wysokości budynków [m] <b>Building height limit [m]</b>	Cannot exceed the level of 168 m over the sea level (30-38 m).
	Strefa buforowa [m] <b>Buffer zone [m]</b>	4 m from site borders
	Inne, jeśli występują <b>Others if any</b>	Minimum site area – 0.5 ha Minimum “green area” – 25%
Połączenia Transportowe <b>Communication</b>	Droga dojazdowa do terenu (rodzaj drogi i jej szerokość) <b>Access road to the plot (type and width of the access road)</b>	Myśliwska and Boiskowa streets 7 m wide – at the moment ground roads to be modernized.
	Autostrada / droga krajowa [km] <b>Nearest motorway / national road [km]</b>	A4 motorway – 4 km International road E65 - 600 km National Road no.94 – 4.5 km
	Kolej [km] <b>Railway track [km]</b>	4.5 km
	Bocznicza kolejowa [km] <b>Railway siding [km]</b>	4.5 km
	Najbliższe lotnisko międzynarodowe [km] <b>Nearest international airport [km]</b>	Wrocław – 68 km
	Najbliższe miasto wojewódzkie [km] <b>Nearest voivodship city [km]</b>	Wrocław – 75 km
Istniejąca infrastruktura <b>Existing infrastructure</b>	Elektryczność na terenie (T/N) <b>Electricity (T/N)</b>	N
	<ul style="list-style-type: none"> <li>Odległość przyłącza od granicy terenu <b>Connection point (distance from the border) [m]</b></li> </ul>	1 km
	<ul style="list-style-type: none"> <li>Napięcie <b>Voltage [kV]</b></li> </ul>	20 kV
	<ul style="list-style-type: none"> <li>Dostępna moc <b>Available capacity [MW]</b></li> </ul>	At the moment energy is enough only for construction site, projected expansion to 5 MW
	Gaz na terenie (T/N) <b>Gas (Y/N)</b>	N
	<ul style="list-style-type: none"> <li>Odległość przyłącza od granicy działki <b>Connection point (distance from the border) [m]</b></li> </ul>	200 m low pressure pipeline 1 km medium pressure pipeline

<ul style="list-style-type: none"> <li>Wartość kaloryczna <b>Calorific value [MJ/Nm<sup>3</sup>]</b></li> </ul>	35.9 MJ/m <sup>3</sup>
<ul style="list-style-type: none"> <li>Średnica rury <b>Pipe diameter [mm]</b></li> </ul>	-
<ul style="list-style-type: none"> <li>Dostępna objętość <b>Available capacity [Nm<sup>3</sup>/h]</b></li> </ul>	1500 m <sup>3</sup> /h
Woda na terenie (T/N) <b>Water supply (Y/N)</b>	N
<ul style="list-style-type: none"> <li>Odległość przyłącza od granicy terenu <b>Connection point (distance from the border) [m]</b></li> </ul>	50 - 200 m
<ul style="list-style-type: none"> <li>Dostępna objętość <b>Available capacity [m<sup>3</sup>/h]</b></li> </ul>	100 m <sup>3</sup> /h
Kanalizacja na terenie (T/N) <b>Sewage discharge (Y/N)</b>	N
<ul style="list-style-type: none"> <li>Odległość przyłącza od granicy terenu <b>Connection point (distance from the border) [m]</b></li> </ul>	200 – 400 m
<ul style="list-style-type: none"> <li>Dostępna objętość <b>Available capacity [m<sup>3</sup>/24h]</b></li> </ul>	150 m <sup>3</sup> /h
<ul style="list-style-type: none"> <li>Ograniczenie zrzutu ścieków <b>Limitation of discharge</b></li> </ul>	According to general standards (only municipal-like wastes)
Odprowadzenie wód deszczowych na terenie (T/N) <b>Rain water discharge (Y/N)</b>	N Projected construction of the network in Boiskowa str.
Oczyszczalnia ścieków na terenie bądź w bezpośrednim sąsiedztwie <b>Treatment plant (Y/N)</b>	in a distance of 7 km
Telefony (T/N) <b>Telephone (Y/N)</b>	N
<ul style="list-style-type: none"> <li>Odległość przyłącza od granicy terenu <b>Connection point (distance from the border) [m]</b></li> </ul>	200 m
<ul style="list-style-type: none"> <li>Liczba dostępnych linii analogowych <b>Number of analog lines to be available</b></li> </ul>	2 (TPSA and Dialog)
<ul style="list-style-type: none"> <li>Liczba dostępnych linii ISDN <b>Number of ISDN lines to be available</b></li> </ul>	2 (TPSA and Dialog)